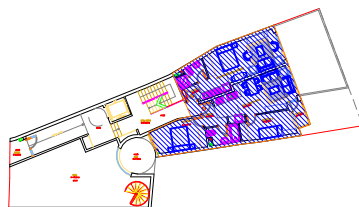


C:\DDOCUME-1\PORTATIL\CONFIG-1\Temp\A#C29783FB9.dib



SUP. ÚTIL. = 72,50 M2

SUP. CONS. = 84,35 M2



BAMARTI
PROYECTOS - CONSEJERÍA

PROYECTO : EDIFICIO QUEIRO VHIÁ

SITUACIÓN : CTRA DA LANZADA-PONTONOVO_SARNEIRO

FECHA : 2009

PLANO : BAJO A-B

C/ CALVO SOTELO 11, BAJO o 36.680 - A ESTRADA - PONTEVEDRA
TELF: 986 59 00 79 - 986 59 01 63 - 636 96 97 95

ESCALA

S/E

NOTA: LOS PLANOS, LAS MEDIDAS, BARRIDOS, ADJ. SEÑALADOS PROVIENEN DE UN PROYECTO BÁSICO. PUEDIENDO SUFRIR MODIFICACIONES