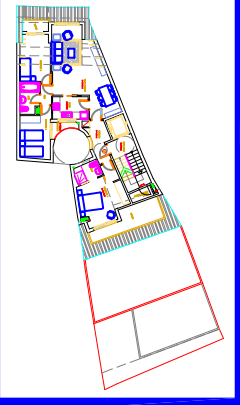
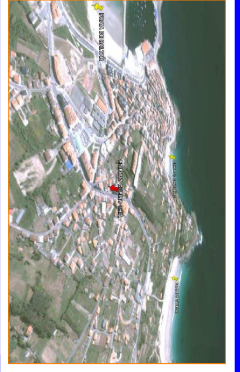



NOTA: LOS PLANOS, BAÑANTES, BAÑANTES...  
 ADUJ SEÑALADOS PROVIENEN DE UN PROYECTO  
 BÁSICO PUEDIENDO SUFRIR MODIFICACIONES.



SUP. CONS = 92,15 M2

SUP. ÚTIL = 76,60 M2

		<b>BAMARTI</b> <small>INGENIERÍA DE CIMENTACIÓN Y OBRAS DE ACERADO</small>	
FECHA: 10/06/2010	PROYECTO: EDIFICIO OVEIRO UHIA	PLANO: 1	ESTADO: S/E
SITUACION: OBRAS DE AMPLIACION Y REORDENAMIENTO SANITARIO		ESCALA:	
C/ CALVO SOTELA 11, BAJO - O 36480 - A ESTRADA - PONTEVEDRA TEL.FS: 986 59 00 79 - 986 59 01 63 - 636 96 97 95			

